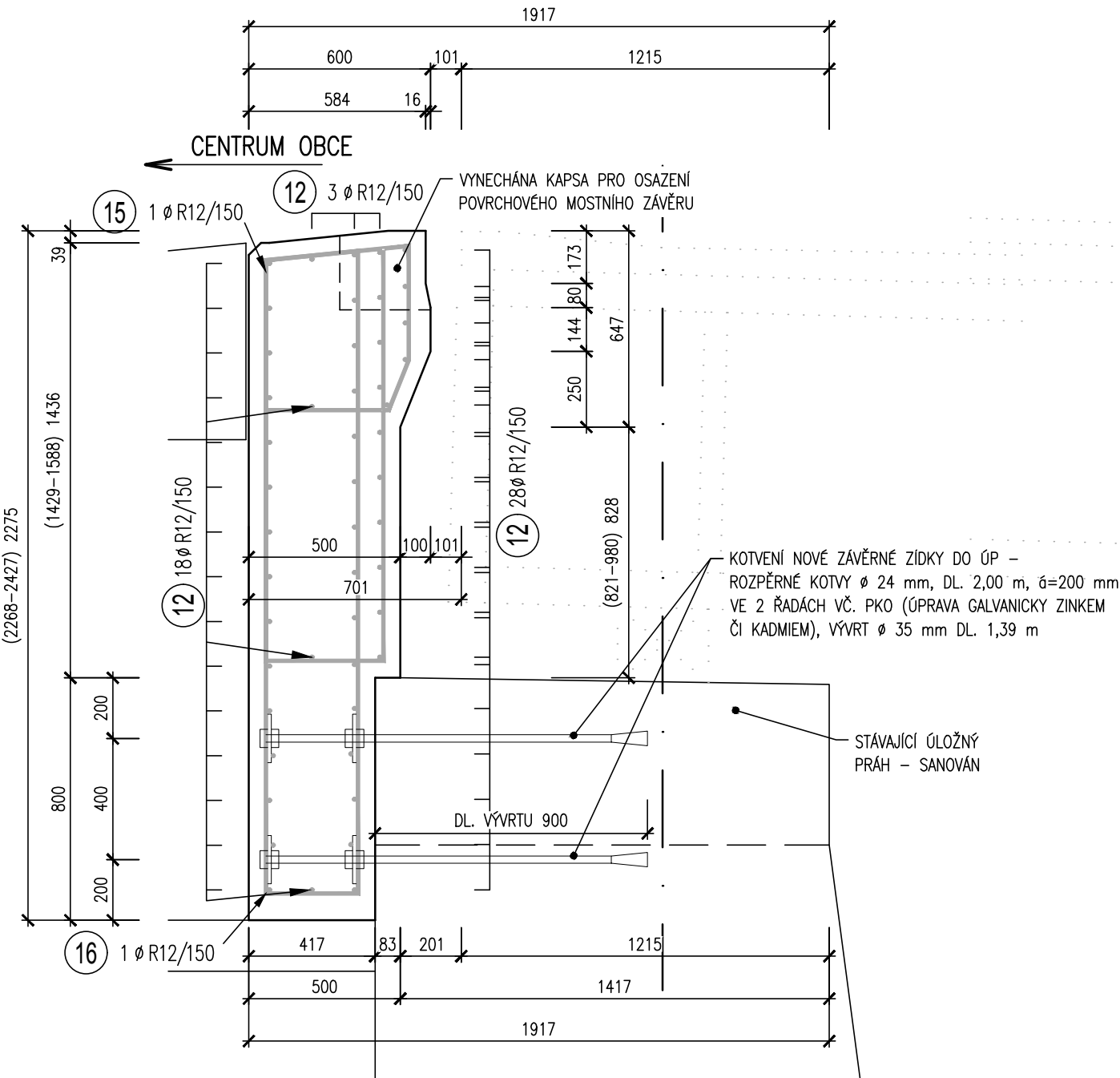
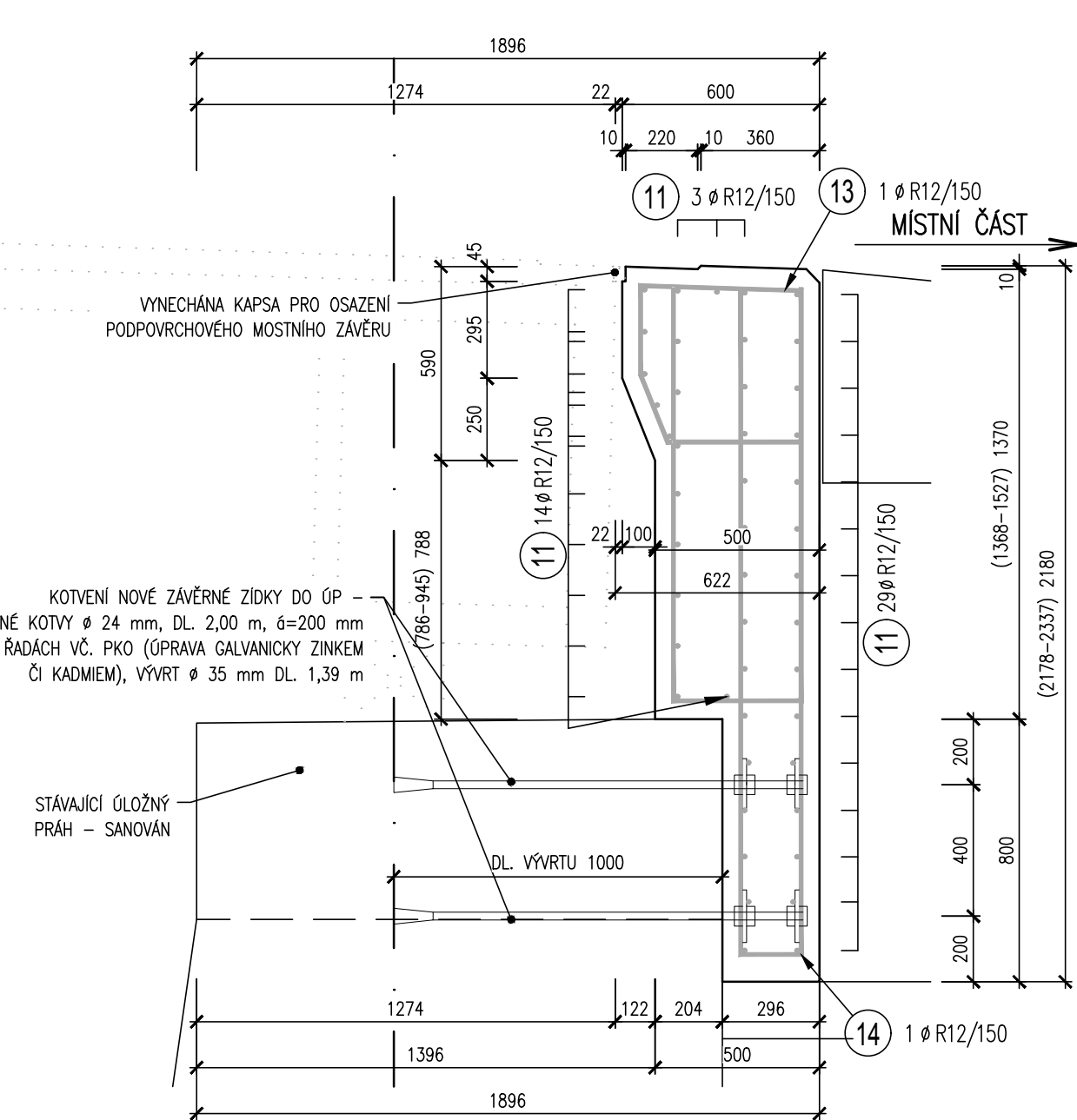


ÚPRAVA SPODNÍ STAVBY 1:20

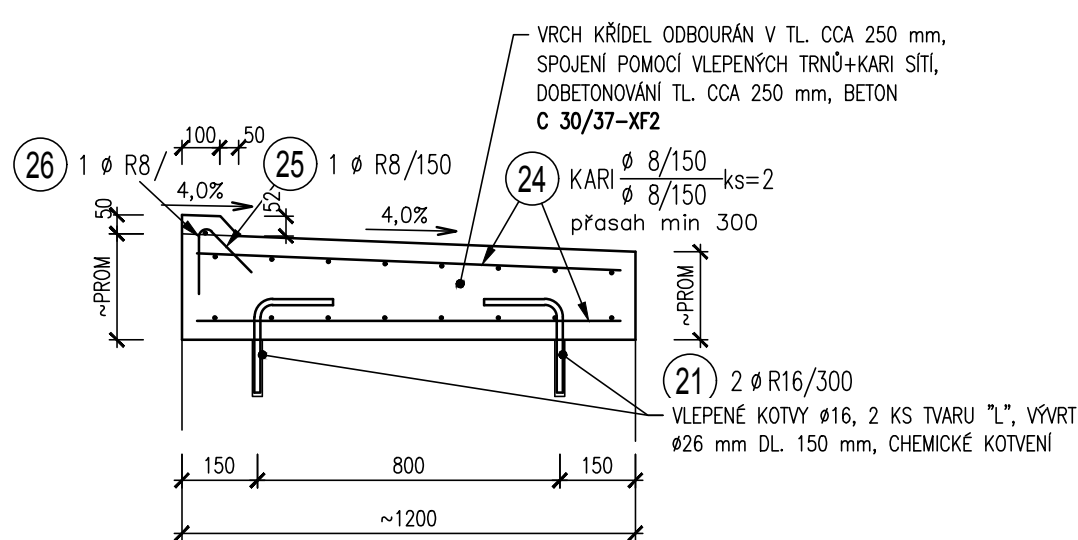
PŘÍČNÝ ŘEZ ZÁVĚRNOU ZDÍ NAD OP 1 V OSE MOSTU  
DÉLKA UPRAVOVANÝCH ZÁVĚRNÝCH ZDÍ: 9,97 m



PŘÍČNÝ ŘEZ ZÁVĚRNOU ZDÍ NAD OP 2 V OSE MOSTU  
DÉLKA UPRAVOVANÝCH ZÁVĚRNÝCH ZDÍ: 10,03 m



PŘÍČNÝ ŘEZ KŘÍDLEM  
DÉLKA UPRAVOVANÝCH KŘÍDEL: 9,31+10,55+7,94+9,45 m



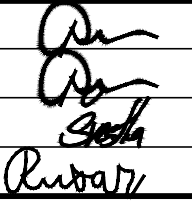
KUBATURA BETONU KŘÍDEL:  
C 30/37–XF2–CI 0,2–Dmax 22–S3: 13,9 m³

KUBATURA BETONU ZÁVĚRNÉ ZDI:  
C 30/37–XF2–CI 0,2–Dmax 22–S3: 21,8 m³

BETON C 30/37–XF2–CI 0,2–Dmax 22–S3  
OCEL B500B  
KRYTÍ VÝZTUŽE MIN. 40mm, JMENOVITÉ 50mm

SO 201 - MOST  
D.1

PDPS

Souřadnicový systém: S - JTSK		Výškový systém: Bpv	
Hlavní projektant:	Ing. Jaromír RUŠAR		
Zodpovědný projektant:	Ing. Jaromír RUŠAR		
Vypracoval:	Miloslav ŠVESTKA		
Kontroloval:	Ing. Květoslav RUŠAR		
Kraj:	Kraj Vysočina	Datum:	04 / 2019
Zadavatel:	Kraj Vysočina	Formát:	3 x A4
Název akce:	<b>Skuhrov - most - PD</b>	Měřítko:	1:20
		Účel:	PDPS
		Čís.zakáz.:	1 - 2019
		Archivní čís.:	1 - 2019
Název objektu:	SO 201 - MOST	Čís.soupravy:	Čís. výkresu:
Název výkresu:	<b>ÚPRAVA SPODNÍ STAVBY</b>		<b>14</b>